

2025학년도 1학기 1학년 2차 지필평가 시험 범위

	07. 04. (금)	07. 07. (월)		07. 08. (화)
1교시 09:00~09:50	통합과학1	통합사회1	1교시 08:50~09:40	자율학습
2교시 10:10~11:00	자율학습	자율학습	2교시 09:55~10:45	한국사1
3교시 11:20~12:10	공통영어1	공통국어1	3교시 11:00~11:50	자율학습
			4교시 12:05~12:55	공통수학1

※ 평가문항 이의 신청 기간 : 7월 9일(수) ~ 7월 11일(금) (3일간)

연번	과목명	출제 범위	출제 문항 유형
1	공통국어1	교과서: 3단원 ~ 5단원(p.120 ~ p.217) 수업시간에 배부한 유인물	선다형(28), 서술형(2)
2	공통수학1	교과서: p.73 ~ p.141 부교재: p.118 ~ p.192	선다형(20), 서술형(4)
3	공통영어1	교과서: 3,4과 유인물(영단어20개-1문제) 부교재: 2회(2023년 3월) 41~45번(p.38 ~ p.39), 4회(2024년 6월) 18~40번(p.66 ~ p.74), 5회(2023년 6월) 20번~42번, 2025학년도 6월 고1 전국연합학력평가 영어 영역	선다형(27), 서술형(3)
4	한국사1	교과서: p.122 ~ p.161(동학농민운동~간도와 독도), 교과서 2단원 근대 이전 한국사의 탐구(56-101쪽), 프린트물	선다형(25), 서술형(4)
5	통합사회1	교과서: 4단원~5단원(p.78 ~ p.145) 부교재: p.58 ~ p.95, p.126 ~ p.152	선다형(26), 서술형(4)
6	통합과학1	물리: (교과서) p.112 ~ p.127, (부교재) p.160 ~ p.183 화학: (교과서) p.64 ~ p.71, (부교재) p.68 ~ p.87 생명: (교과서) p.132 ~ p.145, (부교재) p.196 ~ p.221 지구: (교과서) p.96 ~ p.111, (부교재) p.124 ~ p.157	선다형(24), 서술형(4)

지필평가 시 학생 유의사항

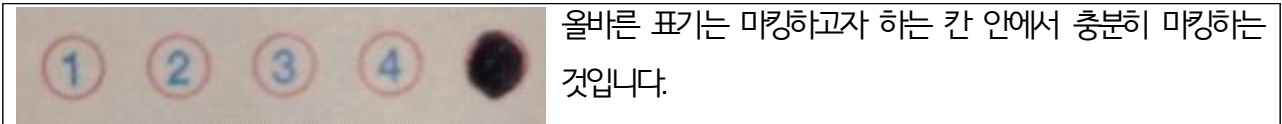
1. 컴퓨터용 수성사인펜, 수정테이프, 검정색(파란색) 볼펜을 준비한다.
2. 시험 기간 중 아침에 반드시 휴대폰 및 전자기기를 제출한다.
3. 답안지를 받으면 인적 사항을 정확하게 마킹하고, 문제지를 받으면 문제지 페이지수와 인쇄상태를 확인하며 시작종이 나기 전에 미리 푸는 일이 없도록 한다.
4. 인적 사항이나 객관식 정답 마킹 시 컴퓨터용 수성사인펜 이외에는 사용하지 않으며, 정정 시 수정테이프로만 고칠 수 있으며 감독교사 날인은 하지 않는다.
(예비 마킹은 절대 하지 않으며, 예비 마킹으로 발생한 오류는 학생의 책임임)
5. 주관식 답안은 검정색이나 파랑색 볼펜으로 작성하는 것으로 통일하며 연필, 수성사인펜, 붉은색 펜은 사용할 수 없으며, 잘못된 정답은 수정테이프로 고칠 수 없으며, 두 줄로 긋고 재작성하며 감독교사의 날인을 하지 않는다.
6. 부정행위자(동조자) 모두 '0'점 처리한다.
7. 끝종이 나면 책상 아래로 손을 내리고, 맨 뒷줄에 있는 학생이 번호순으로 걸어 감독 교사에게 인계하며 끝종이 났는데 답안지를 작성하면 부정행위로 간주하여 그 과목은 '0'점 처리한다.
8. 휴대폰 등 전자기기를 소지했거나 사용하는 행위는 '0'점 처리한다.
9. 책상위에는 시험지, 답안지, 필기도구(수정테이프, 수성사인펜, 볼펜, 연필)외에는 올려놓지 않는다.(필통, 텀블러, 생수통 등 큰 물건은 책상 위에 올려놓지 않도록 바닥에 내려놓거나 가방에 넣는다.)
10. 시험시간 중에는 양손을 책상 위에 올려놓도록 한다.
11. 책상 속의 교과 관련 서적 및 유인물은 책가방 또는 사물함에 넣는다.
12. 의도적인 발소리, 기침 소리를 내지 않는다.
13. 책상 위에는 필기 흔적이 없도록 한다.

부정행위 유형

1	휴대용 전화기, MP3, 전자 사전 등 전자기기를 소지하고 사용하는 행위
2	다른 학생에게 답안을 보여 줄 것을 강요하거나 폭력으로 위협하는 행위는 학교폭력 대책자치위원회 안건으로 회부할 수 있음 **<학교폭력예방 및 대책에 관한 법률>에 의거 심의 조치
3	감독교사에게 질문을 하여 주의를 흩어놓은 다음 답을 알려주는 행위
4	감독교사에 시간을 물어 보면서 책상 밑에서 손짓으로 알려주는 행위
5	시험지와 동일한 지질의 종이에 미리 내용을 적어 두고 시험지 위에 붙여 두는 행위
6	휴대 가능 물품이 아닌 물품을 책상 위에 두는 행위
7	답안지를 2장 이상 받아 한 명이 두 명 답안지를 작성하여 몰래 제출하는 행위
8	OMR(OCR) 답안지를 교환하여 답안지를 대리 작성하는 행위
9	미리 구해 놓았던 OMR(OCR) 답안지 뒷면에 교과 내용을 적어 두는 행위
10	다 풀고 엮드린 후 시험지나 답안지를 옆에 두고, 겨드랑이 사이로 보여 주거나, 다른 학생이 볼 수 있도록 큰 글씨로 답안을 기재하는 행위
11	팔짱을 끼고 한 손으로는 문제번호, 다른 한 손으로는 답안을 가르쳐 주는 행위
12	서로 정확히 맞춰 놓은 시계를 이용하여 시작 신호(주로 기침)와 함께 모든 문항의 답안을 알려 주는 행위
13	쓰레기를 버리는 척하면 다른 학생이 줍는 행위(기름종이 등)
14	지우개에 정답을 쓰고 빌려 주는 행위
15	커피링 페이퍼를 학생증 케이스, 볼펜 속에 보관하는 행위
16	학생 임의로 자리를 바꾸어 앉는 행위
17	시험 종료 후 계속 답안을 작성하는 행위: 혼란한 틈을 타서 주관식 문항의 답안을 베끼거나 답안지를 걷는 학생들이 알려주는 행위 등(혼란을 미연에 방지할 수 있는 대책 마련)
18	다 풀고 난 시험지나 답안지를 책상 속에 넣어 두었다가 확인 차 꺼내본다는 명목 하에 책상 속 커피링 페이퍼나 요약 노트 등을 함께 보는 행위
19	기타 학업성적관리위원회에서 부정행위로 간주하는 행위

OMR카드 답안 마킹 시 유의 사항

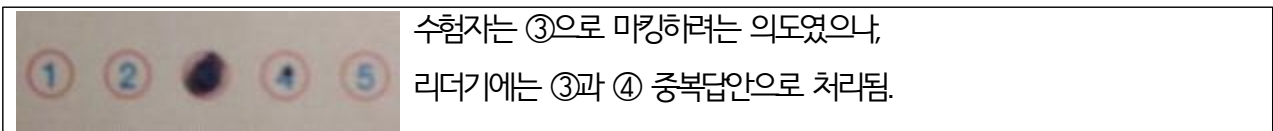
학생이 답란에 표기한 내용을 교과교사나 평가담당교사가 임의로 수정해 줄 수 없습니다. 따라서 모든 교과의 성적은 카드리더기가 읽은 그대로 점수처리 됩니다. 수험자의 의도와 상관없이 실수로 인해 오답처리되는 경우가 매우 많으니 아래 사항에 특히 유의하여 답안을 작성하시기 바랍니다.



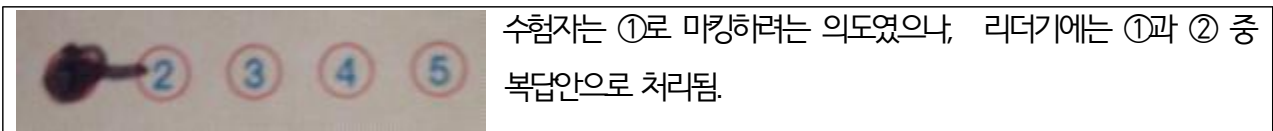
1. 반드시 컴퓨터용 수성싸인펜을 사용할 것.

컴퓨터용 수성싸인펜 이외의 다른 필기구를 사용할 경우 → 스캔이 되지 않거나, 표기한 바와 전혀 다른 답안으로 읽힘 → 읽힌대로 점수처리

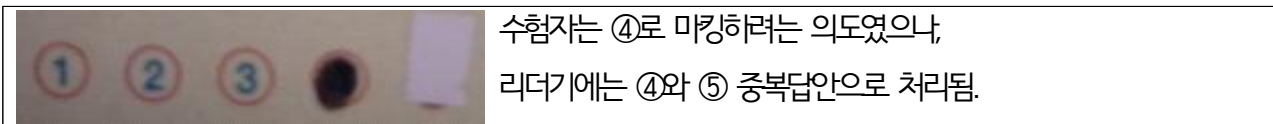
2. 표시하고자 하는 답란 이외의 칸에는 펜 자국을 남기지 말 것.



3. 표시하고자 하는 답란 인에만 마킹할 것.



4. 지우고자 하는 부분을 수정테이프를 완전히 덮을 것.



5. 타이밍벨트 등 선택한 답란 외의 공간에는 어떠한 표시도 되지 않도록 유의할 것.

